



2020年9月

↑HPIはこちらから

今月はCO<sub>2</sub>貯留・供給装置agleaf®(アグリーフ)特集をお届けします！

### Q こんなお悩みありませんか？

- ✓ 収量アップのためCO<sub>2</sub>施用機の導入を検討したい
- ✓ 環境に優しいCO<sub>2</sub>施用機はないの？
- ✓ ランニングコストを安く抑えたい
- ✓ 無駄なくCO<sub>2</sub>施用をしたい

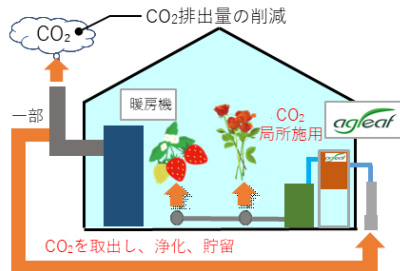


そんな方にアグリーフがおすすめ！

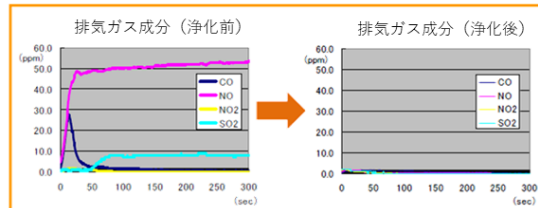
## 暖房機の排気ガスを利用したクリーンなCO<sub>2</sub>施用！

- ① クリーンなCO<sub>2</sub>を実現！ → 独自の技術によりNo<sub>x</sub>、So<sub>x</sub>、CO等を**ほぼゼロ**まで除去できます。
- ② ランニングコストが安い！ → 暖房の排ガスを利用するため、CO<sub>2</sub>用の**燃料が不要**です。
- ③ 効率的なCO<sub>2</sub>施用が可能！ → **局所施用方式**で無駄なくCO<sub>2</sub>を使用できます。
- ④ 1年中利用できます！ → 常温までCO<sub>2</sub>を冷却し、**ハウス内の温度を上げず**に施用できます。暖房未使用期間は**群落内への送風機**として使用できます。

### アグリーフによるCO<sub>2</sub>施用法



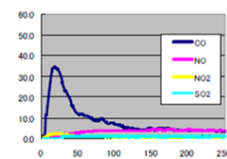
### 窒素酸化物 NO<sub>x</sub>、硫黄酸化物 SO<sub>x</sub>、一酸化炭素 CO 浄化性能



NO<sub>x</sub> : 50~60ppm  
SO<sub>x</sub> : 10~12ppm  
CO : 着火、消化時に50~100ppm

ほぼゼロ  
(計測器検出限界)

### 灯油燃焼式CO<sub>2</sub>発生機



従来型CO<sub>2</sub>発生機と比較しても高いレベルで浄化が出来ます。

※ 既設暖房機に取付けが可能です。  
対応する暖房機燃料はローサルファA重油に限り、ハイサルファA重油や灯油には対応していません。

### お客様の声 (製造元モニター調査による)

- CO<sub>2</sub>無施用ハウスと比べ、収量が1.4倍に増えた。<大葉>
- 株元の風通しが良くなり、カビや病気がなくなった。<大葉>
- 燃焼式CO<sub>2</sub>発生機と比べると匂いがしない。<イチゴ>
- 収量が20%以上増えた。<トマト>

※あくまで個人の感想であり、収量や品質を保証するものではありません

まだまだ暑い最中ですが、暖房機シーズンに向けて、CO<sub>2</sub>施用機の導入を検討しませんか？  
今ならお得なキャンペーンを行っております！本紙裏面のキャンペーンコーナーもぜひご覧ください！

## アンテナ掲示板

「ものづくり・商業・サービス生産性向上促進補助金」の公募が始まりました。設備投資等を支援する中小企業・小規模事業者様向けの補助金で、申請締切日は令和2年11月26日(木)17時となっています。公募要領等につきましては下記URLよりご確認ください。

- ◆ ものづくり補助事業公式ホームページ  
「ものづくり・商業・サービス生産性向上促進補助金」公募要領  
<http://portal.monodukuri-hojo.jp/about.html>



ものづくり補助金HP



連日猛暑が続いており、千葉農場では熱中症に気を付けながら作業を行っています。今回は裂果について3つの対策をご紹介します。

- ◆ 1つ目は、裂果に強い品種を選ぶことです。トマトの品種による裂果耐性の差は数多く報告されており、裂果の少ない品種が開発されています。
- ◆ 2つ目は、遮光による日焼け対策です。果実に直接日が当たると、日焼けにより果皮が硬くなり、果実肥大に伴って裂果が生じることがあります。カーテンや遮光剤による遮光率の見直しや、果房上部の葉を充実させることにより果実に直接日が当たりにくくなり、裂果の減少が期待できます。
- ◆ 3つ目は、水分管理です。急に灌水量を増やすなど急激な吸水が起こると、果実の肥大に果皮が耐え切れず裂果が起こりやすくなりますので、注意して調整する必要があります。



輪状裂果



放射状裂果

裂果になり、商品価値がなくなる前に収穫するようにしており、最近では毎日300 kg近くの収量があります。夏は植物の蒸散速度が上昇するため、トマトの生長スピードが非常に速く、注意して栽培管理を行っています。

## Monthly キャンペーン

### CO<sub>2</sub>貯留・供給装置「アグリーフ」キャンペーン中!!

【開催期間：9月30日(木)まで】

アグリーフ (FC2010のみ) をご購入を希望される方先着10名様に、

今月が  
ラストチャンス!

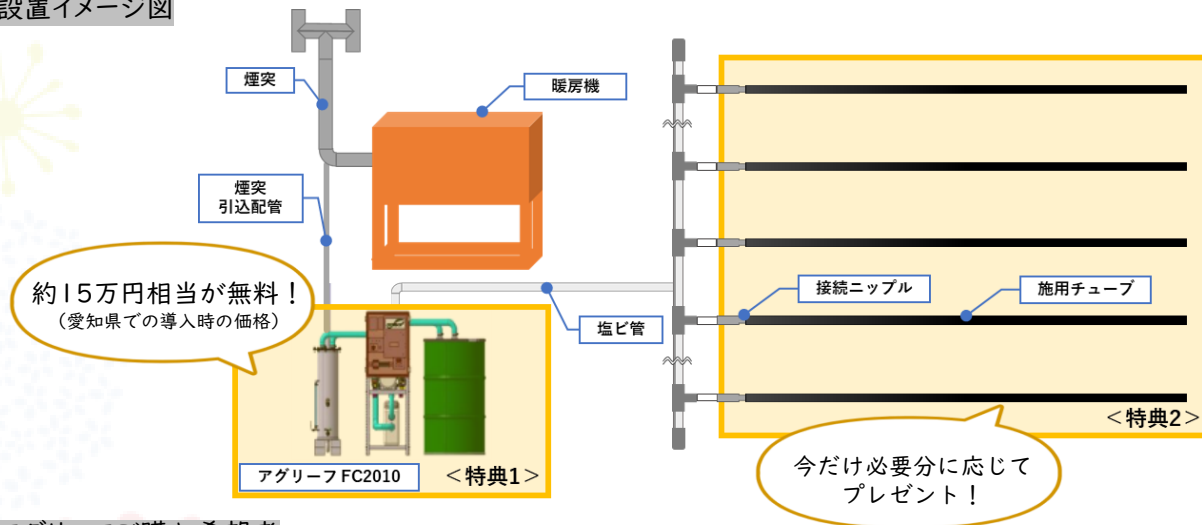
#### 特典1

本体設置工事費、  
ミニマムサポートプラン (1年間)  
無料!

#### 特典2

本工事に必要な施用チューブ、  
接続ニップル (スタートコネクター)  
プレゼント!

#### 設置イメージ図



#### アグリーフご購入希望者

ご購入を希望される方は、最寄りの支社支店までご連絡いただくか、下記メールアドレスに「アグリーフ購入希望」と書いてお送りください。

※ 定員に達した時点で申込を締め切らせていただきます。

※ 本キャンペーンの内容等について、事前予告なく変更することがございます。予めご了承ください。

ランナーvol.35 2020年9月発行 掲載記事の無断転載を禁じます。

発行所 株式会社 大仙 営業事業部

〒440-8521 愛知県豊橋市下地町字柳目8

[TEL]0532-54-6521 [FAX]0532-57-1751 [E-mail]mail.magazine@daisen.co.jp [登録]



※ メールマガジン配信希望の方は、右のQRコードよりご登録いただくか、上記のE-mailアドレスより空メールの送信をお願いいたします。